

CATV インターネット

# ふるーつねっと

Windows 7 版

**メール設定**

**Outlook / Windows Live メール**

ご意見・ご質問はこちらまで

**山梨CATV株式会社**

住 所： 山梨市上神内川 1230 山梨ビル

電 話： 0553-22-6822

F A X： 0553-23-1471

E-MAIL： [info@fruits.ne.jp](mailto:info@fruits.ne.jp)

[営業時間] 平日・土曜 9:00～17:00

(日曜・祝祭日は休業)

**重要**

Windows 7 ではメールを使うためのソフト(メーラー)が標準では搭載されなくなりました。

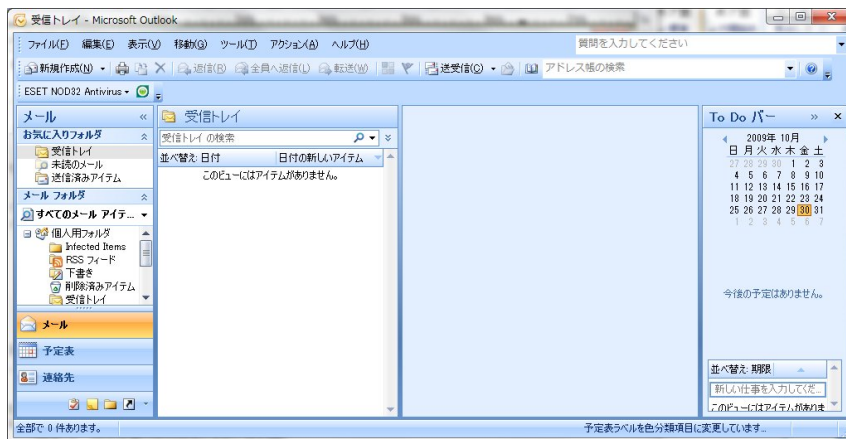
このためメールを使用するためには別途メーラーを入手する必要があります。

メーラーは数多く存在しますが、ここでは比較的一般的に使用されると思われる 2 種類のメーラーについて説明します。

### 方法① Microsoft Office (Word、Excel 等) 付きのパソコンを購入し Outlook を使用する場合

通常、パソコンを購入すると多くの場合で Microsoft Office が搭載されていると思います。

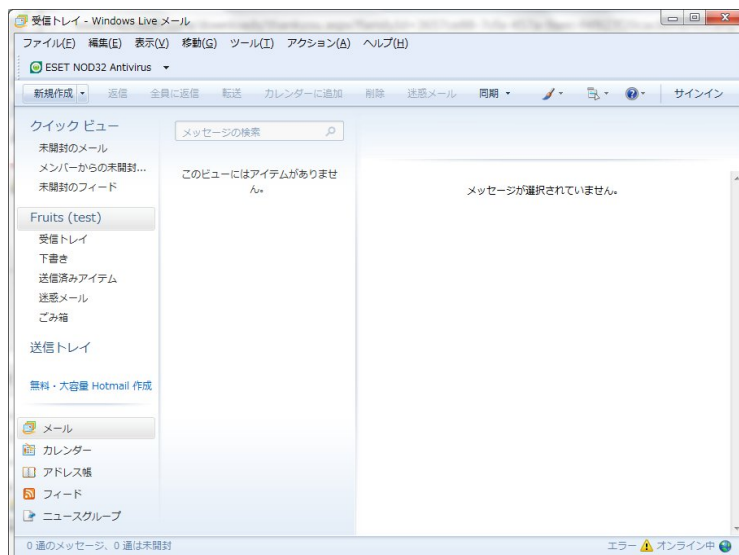
その場合、Microsoft Office の中に Outlook というメーラーも含まれていますのでこれを使用します。



### 方法② Windows Live メールを使用する場合

Microsoft Office 搭載のパソコンでない場合は Microsoft が無料で提供している Windows Live メールというメーラーをダウンロードして入手することができます。

Windows Live メールは、今まで Windows 標準のメーラーであった Outlook Express や Windows メールの流れを組むソフトです。



・Outlook を使用する場合は [2 ページ](#) 「1. Outlook の設定」へお進みください。

・Windows Live メールを使用する場合は [7 ページ](#) 「2. Windows Live メールの設定」へお進みください。


## 1. Outlook の設定

※設定には工事時にお渡しした「登録通知書」の情報が必要となりますので、お手元にご用意してお進み下さい。

### ① 「Outlook」を起動します。

起動方法にはいくつかあります。  
お使いのパソコンにより違う場合がありますので  
下記の中で該当する方法で起動してください。


#### ・方法①

『スタート』  ボタンをクリックしスタートメニューを開きます。




『Microsoft Office Outlook 2007』をクリックし起動できます。

#### ・方法②

画面下のタスクバー部分に  のアイコンがある場合は、これをクリックして起動できます。

#### ・方法③

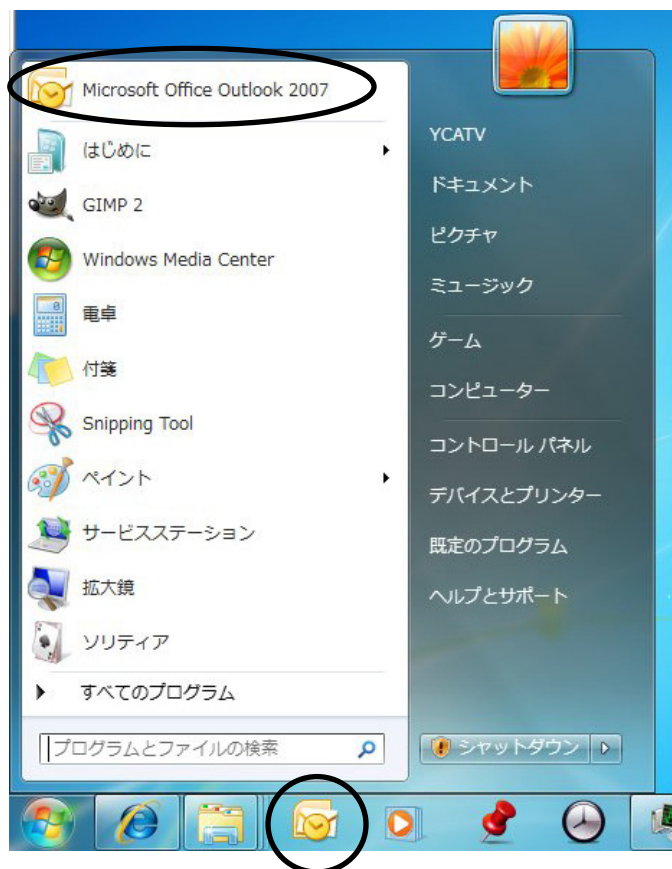
『スタート』  ボタンをクリックしスタートメニューを開きます。



「すべてのプログラム」をクリックします。



「Microsoft Office」の中の「Microsoft Office Outlook 2007」をクリックし起動できます。



初めて Outlook を起動する場合は「②Outlook2007 スタートアップ」画面が表示されますので、次ページからの説明に従い設定を行ってください。

すでに Outlook に設定がありメール設定の追加をしたい、もしくは確認をしたいという場合は 6 ページの「⑨設定の確認、追加設定」からの項をご参照ください。

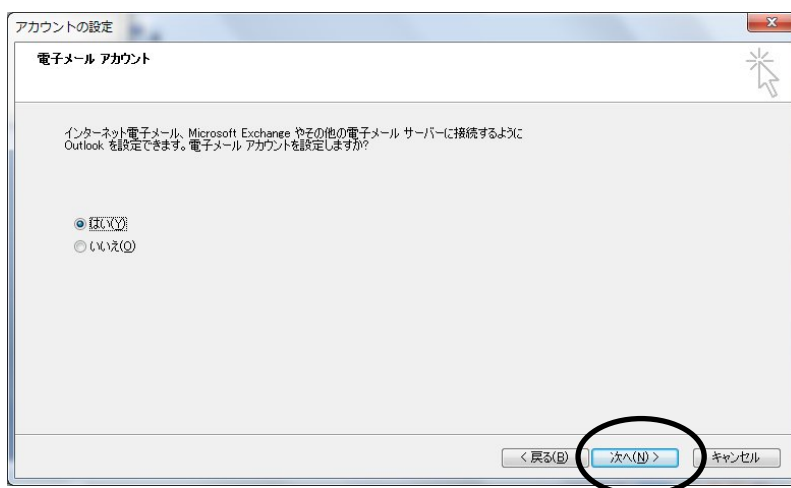
## ② 「Outlook2007 スタートアップ」画面

「次へ」ボタンをクリックし進みます。



## ③ 「電子メールアカウント」画面

「はい」を選び「次へ」ボタンをクリックし進みます。



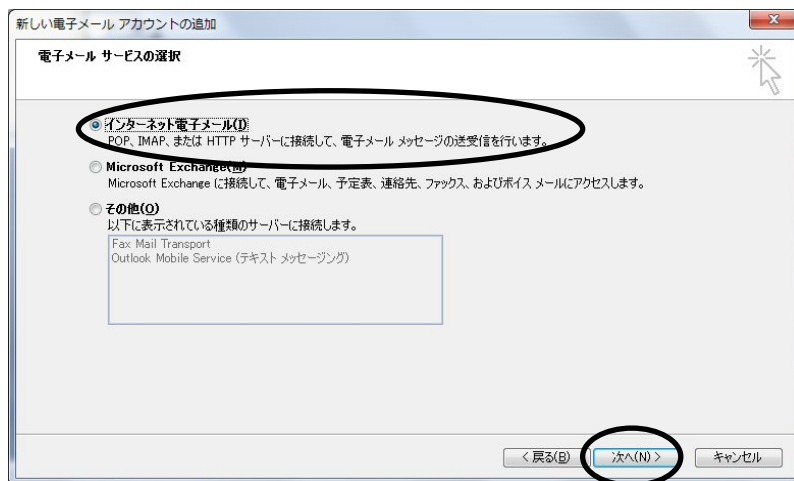
## ④ 「自動アカウントセットアップ」画面

「サーバー設定または追加のサーバーの種類を手動で構成する」のチェックをつけ「次へ」ボタンをクリックし進みます。



## ⑤ 「電子メールサービスの選択」画面

「インターネット電子メール」を選択して  
「次へ」ボタンをクリックし進みます。



## ⑥ 「インターネット電子メール設定」画面

各項目に以下の情報を入力します。

## ★名前

送信したメールの「差出人」に  
表示される名前を入力します。

メールアカウントではなく、メ  
ールを使われる方の名前やニッ  
クネーム等を入力します。

## ★電子メールアドレス

登録通知書 設定情報⑤に記  
載されているメールアドレスを入  
力します。

## ★アカウントの種類:『POP3』

★受信メールサーバー: 設定項目⑧の受信メールサーバーを入力してください。

旧山梨市内にお住まいの方…「pop.fruits.jp」

牧丘・三富地域にお住まいの方…「mmp.fruits.jp」

★送信メール(SMTP)サーバー: 設定項目⑨の送信メールサーバーを入力してください。

旧山梨市内にお住まいの方…「smtp.fruits.jp」

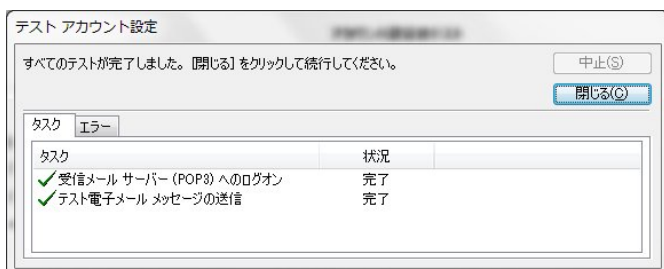
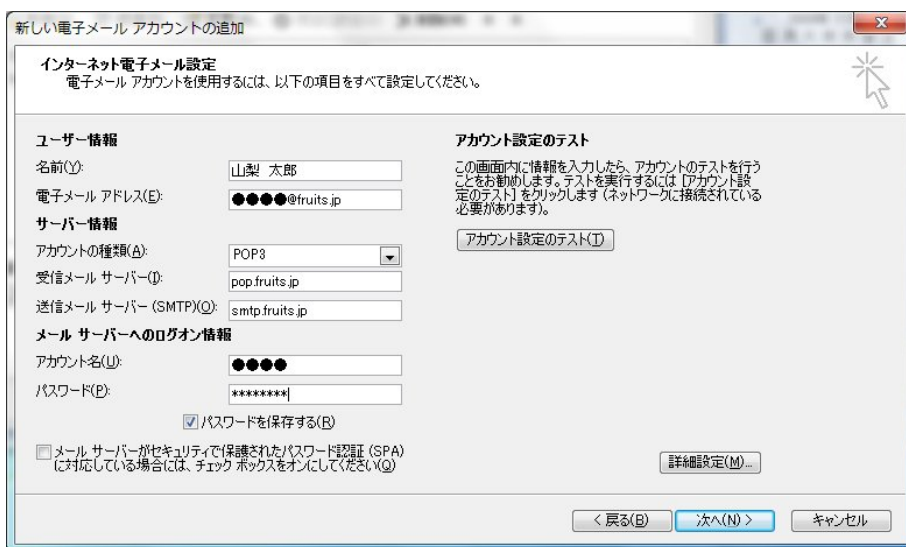
牧丘・三富地域にお住まいの方…「mms.fruits.jp」

★アカウント名: 登録通知書の設定項目③欄のメールアドレスを入力してください。

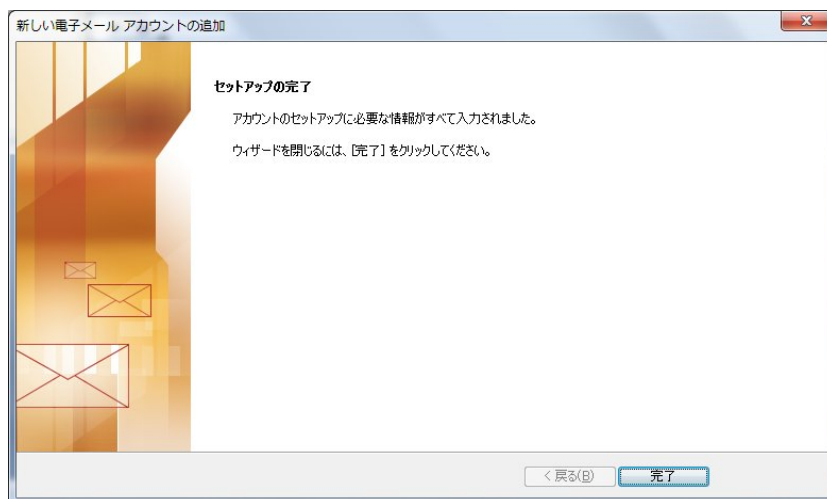
★パスワード: 登録通知書の設定項目④欄のメールパスワードを入力してください。

全て入力したら「アカウント設定のテスト」ボタンを  
クリックして下さい。

右の画面のようにエラー無くテストが終了したらテス  
ト画面を閉じ、「次へ」ボタンをクリックし進みます。



⑦「セットアップの完了」画面  
『完了』をクリックして終了します。

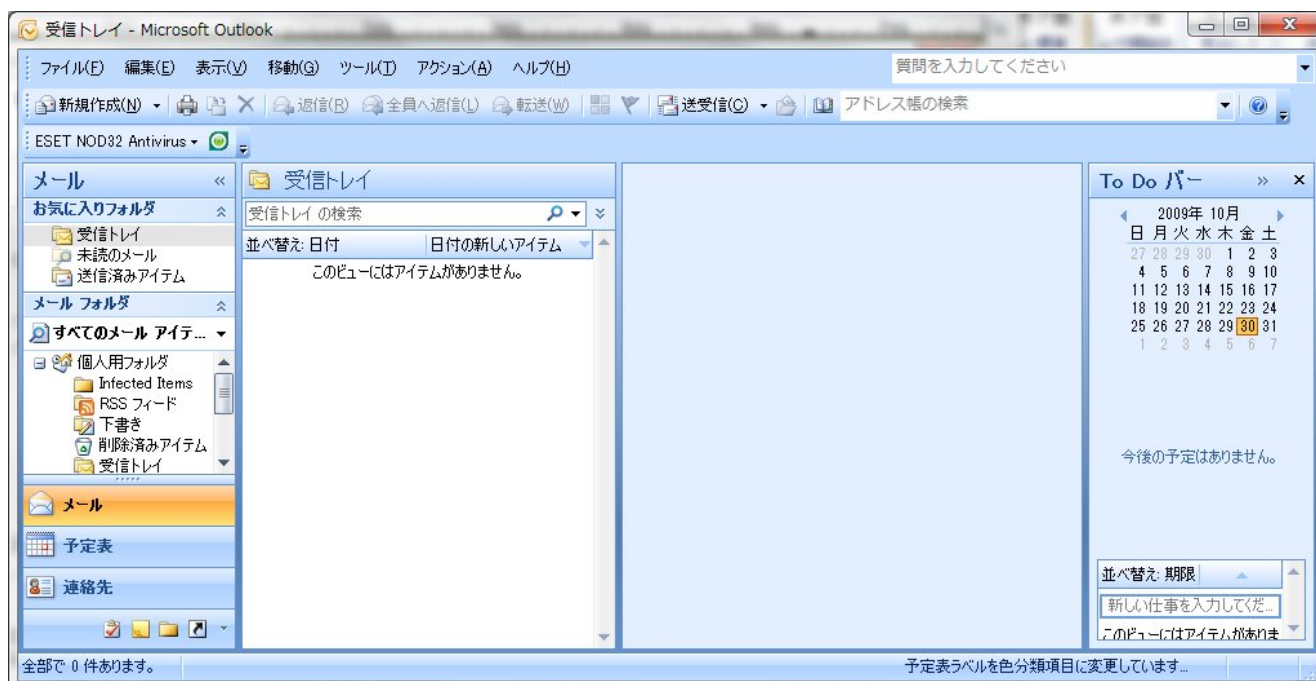


⑧『Outlook』が起動します。

設定に間違いがなければこのタイミングでメールが自動受信され受信トレイに表示されます。  
エラー画面が出て受信できない場合は、設定を確認してください。  
文字の半角全角間違いや、パスワードの打ち間違いなどがよくあります。

追加のメールアカウント設定をする場合は次ページ以降の「⑨メールアカウントの追加設定」をご参照下さい。

追加メールアカウントがない場合、設定はこれで終了です。

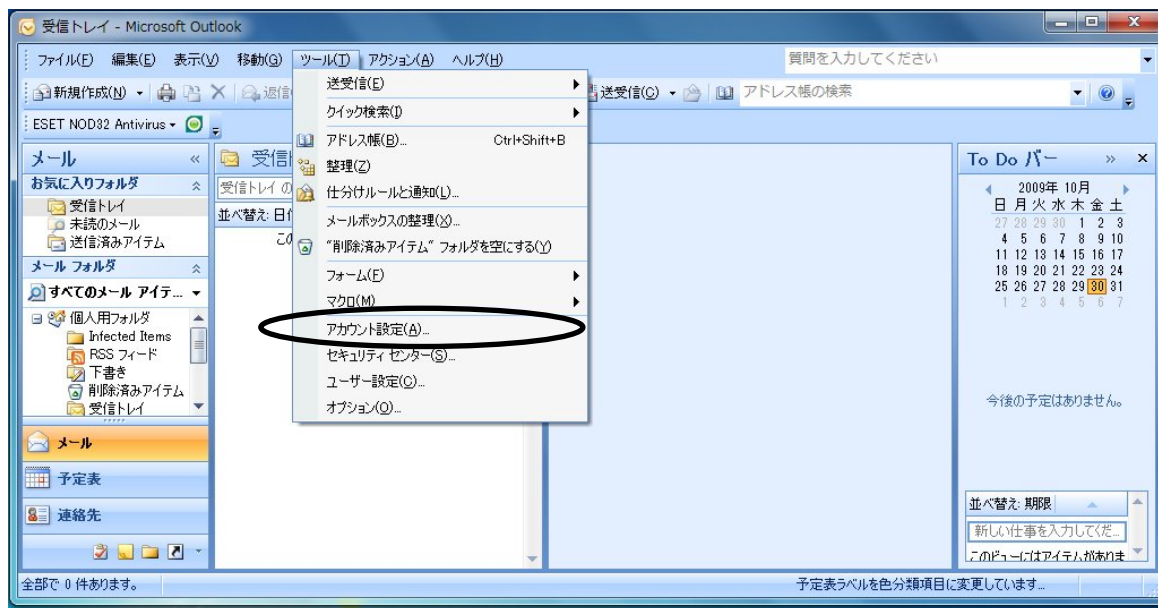


### ⑨メールアカウント設定の確認・追加設定

Outlook のメニューバー『ツール』をクリック



『アカウント設定』をクリックし『アカウント設定』画面を開きます。



#### ◆設定を確認・変更する場合は

- (1) 確認したいメールアドレスの上をクリックし選択します。
- (2) 「変更ボタン」をクリックします。

4ページの「⑥インターネット電子メール設定画面」が表示されますので確認してください

#### ◆メールアカウントの追加をする場合は(3)「新規」ボタンをクリックします。

4ページの「⑤電子メールサービスの選択画面」と同じ画面になりますので、新規作成の手順と同様に設定を行って下さい。



Outlook の説明は以上で終了です

## ■ 2. Windows Live メールの設定

Windows Live メールの設定を説明します。

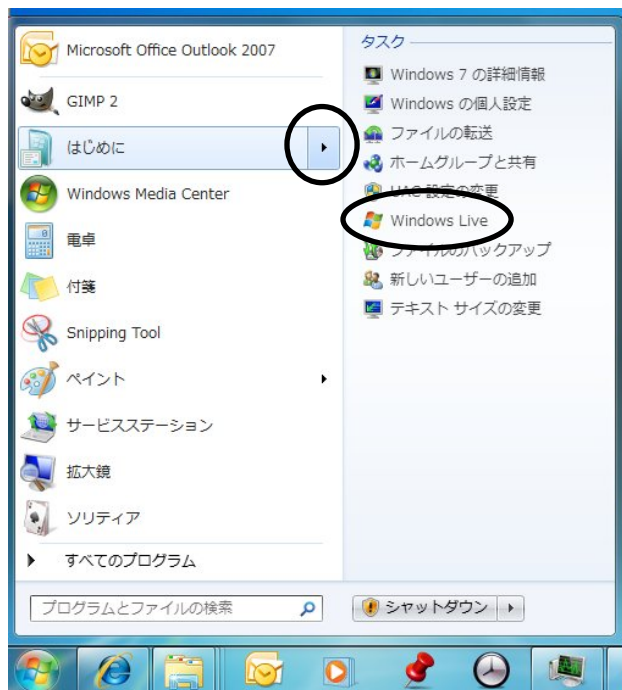
Windows Live メールは標準ではパソコンにインストールされていないので、最初に Microsoft のホームページからダウンロードしインストールする必要があります。

### ・Windows Liveメールのダウンロード手順

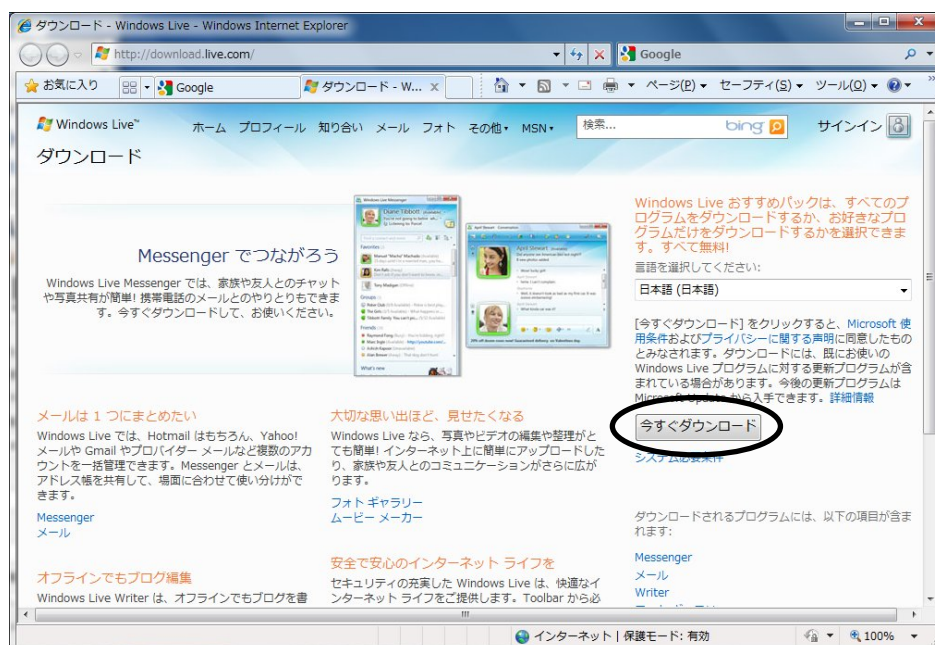
- ① スタートメニューの「はじめに」の右側にある「▼」マークをクリックするとタスクという画面が開きます。その中にある「Windows Live」という項目をクリックします。

※メニュー「はじめに」が「アクセサリ」の中に入っている場合があります。

キーワード「ライブメール」で  
ホームページを検索し  
結果の「Windows Live メール - Microsoft」を  
クリックしても同じです。

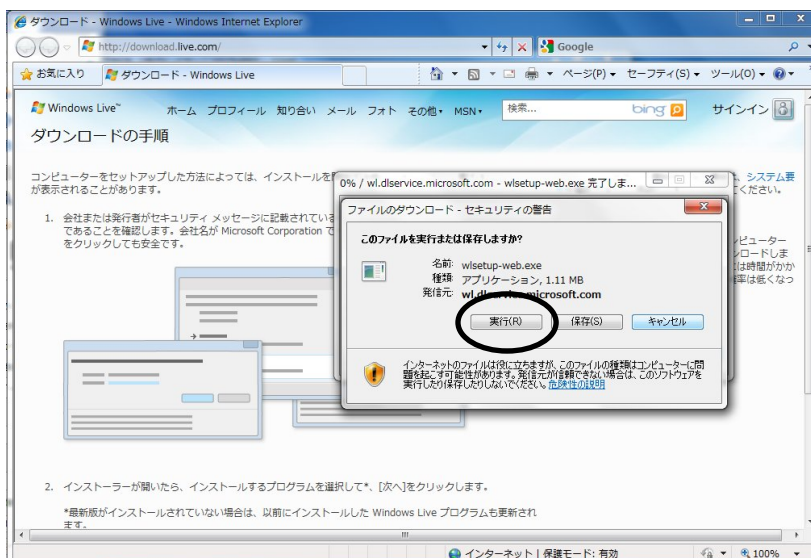


- ② インターネットエクスプローラが起動しダウンロードするためのページが表示されます。「今すぐダウンロード」ボタンをクリックします。

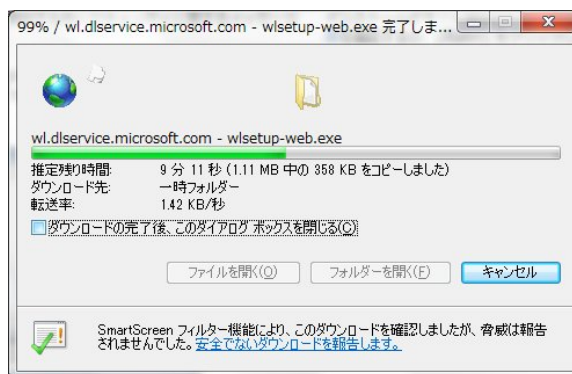


③ 「このファイルを実行または保存しますか？」と聞かれますので「実行」ボタンをクリックしてください。

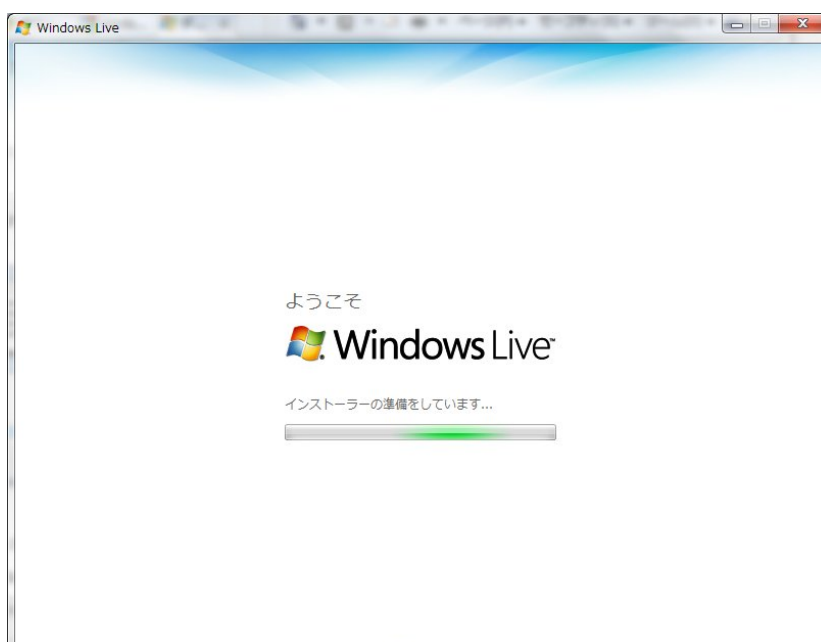
※ここで画面が暗転し、「ユーザーアカウント制御」という画面で許可を求められますので「はい」を押して許可してください。



④ ダウンロードが進みますのでしばらくお待ち下さい。



⑤ ダウンロードが終了すると Windows Live のインストールが始まります。



⑥ インストールする製品を選ぶ画面が表示されます。

今回は Windows Live メールだけをインストールしますので「メール」以外のチェックマークを外します。

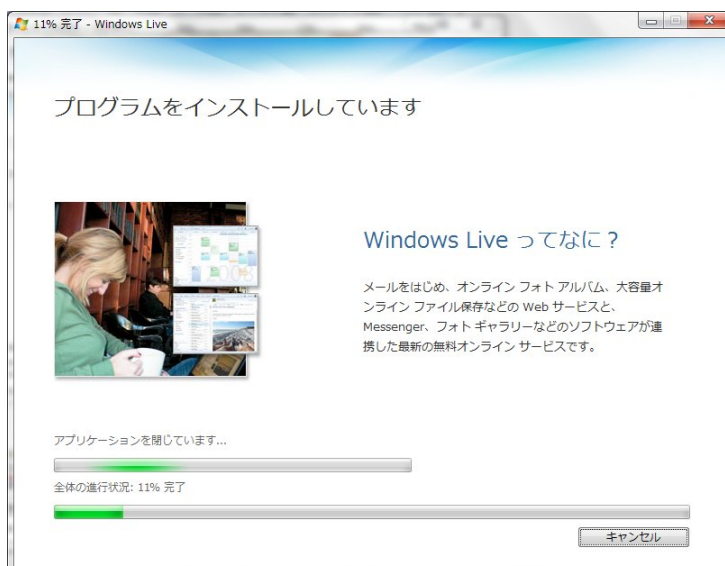
「インストール」をクリックして次へ進みます。



⑦ 「続行」をクリックし次へ進みます。



⑧ インストールが始まりますので終わるまでしばらく待ちます。



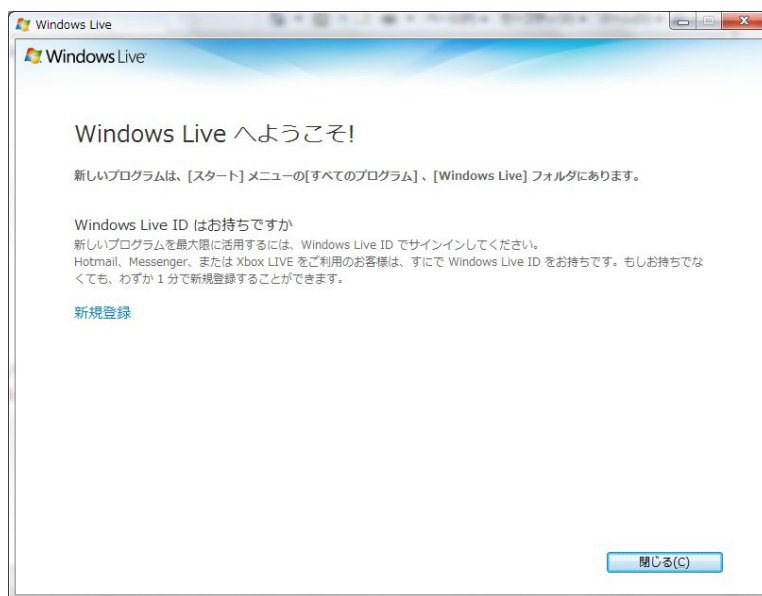
⑨ 「もう少しで完了です」と表示されます。

※「Bing を検索プロバイダーに設定する」「ホームページを設定する」のチェックボックスは設定を変えたくない場合は外します。

「続行」をクリックします。



⑩ 完了画面が表示されます。




以上で Windows Live メール のインストールは終了です。  
次ページからのメール設定へ進んでください。

## ・Windows Live メールの設定

※設定には工事時にお渡しした登録通知書の情報が必要となりますので、お手元に用意してお進み下さい。

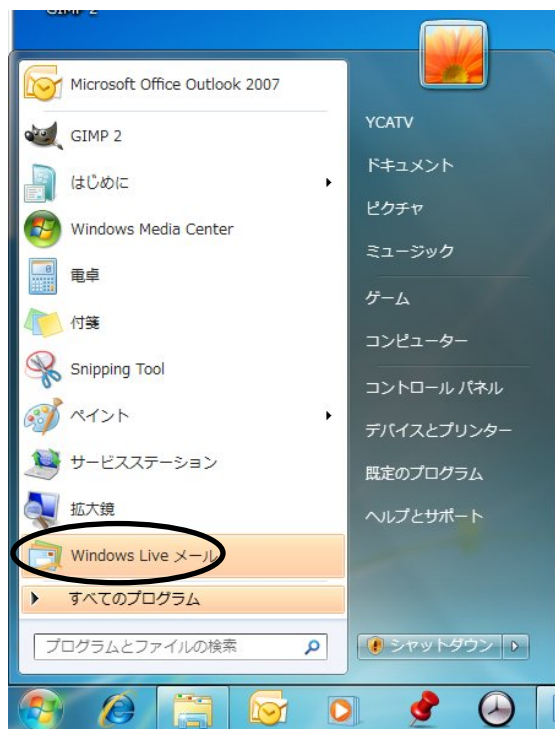
①「Windows Live メール」を起動します。

『スタート』  ボタンをクリックしスタートメニューを表示します。



『Windows Live メール』をクリックします。

この画面に『Windows Live メール』がない場合は  
『すべてのプログラム』→『Windows Live』  
→『Windows Live メール』と進みクリックします。



初めて Windows メールを起動する場合は「②電子メールアカウントを追加する」画面が表示されますので、次ページからの説明に従い設定を行ってください。

すでに Windows メールに設定がありメール設定の追加をしたい、もしくは確認をしたいという場合は 14 ページの「⑥設定の確認、追加設定」からの項をご参照ください。

## ②「電子メールアカウントを追加する」画面

### ★電子メールアドレス

登録通知書 設定情報⑤に記載されているメールアドレスを入力します。

### ★パスワード

登録通知書の設定項目④欄のメールアドレスを入力してください。

### ★表示名

送信したメールの「差出人」に表示される名前を入力します。  
メールアドレスではなく、メールを使われる方の名前やニックネームを入力します。

### ★「電子メールアカウントのサーバー設定を手動で構成する」にチェックをつけます。

「次へ」ボタンをクリックし進みます。

## ③メールアドレスの入力

★受信メールサーバーの種類：『POP3』を選択します。

★受信サーバー：設定項目⑧の受信メールサーバーを入力します

旧山梨市内にお住まいの方…「pop.fruits.jp」

牧丘・三富地域にお住まいの方…「mmp.fruits.jp」

★送信サーバー：設定項目⑨の送信メールサーバーを入力します

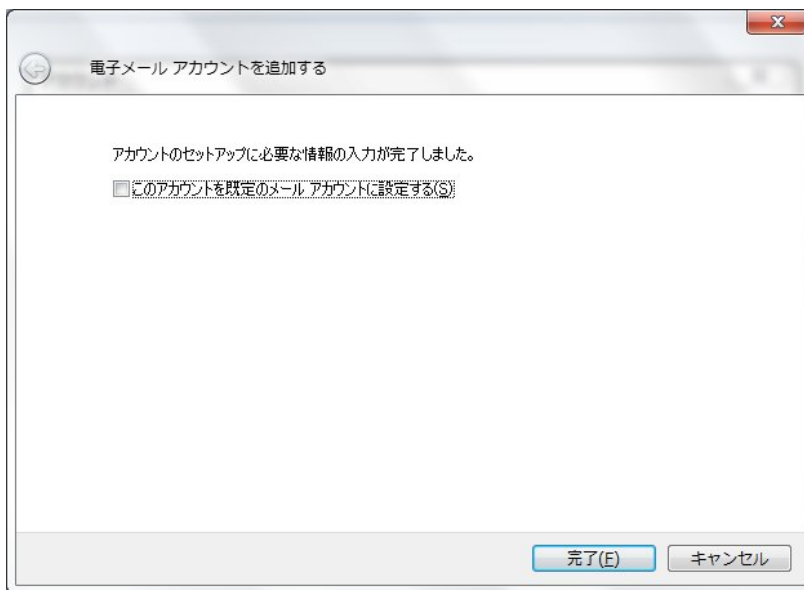
旧山梨市内にお住まいの方…「smtp.fruits.jp」

牧丘・三富地域にお住まいの方…「mms.fruits.jp」

「次へ」をクリックし進みます。

#### ④設定完了

『完了』をクリックして設定を保存します。



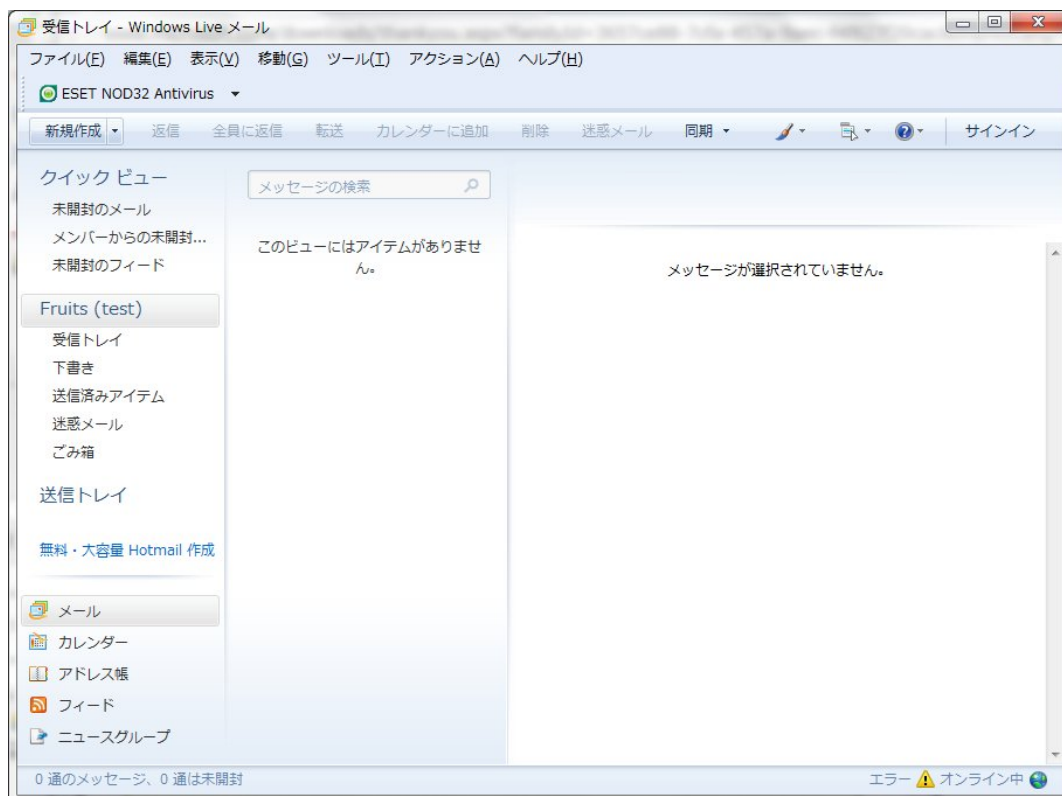
#### ⑤『Windows メール』が起動します。

設定に間違いがなければこのタイミングでメールが自動受信されます。

エラー画面が出て受信できない場合は、設定を確認してください。

文字の半角全角間違いや、パスワードの打ち間違いなどがよくあります。

追加のメールアカウント設定をする場合は次ページの「⑥メールアカウントの追加設定」をご参照ください。  
追加メールアカウントがない場合、設定はこれで終了です。

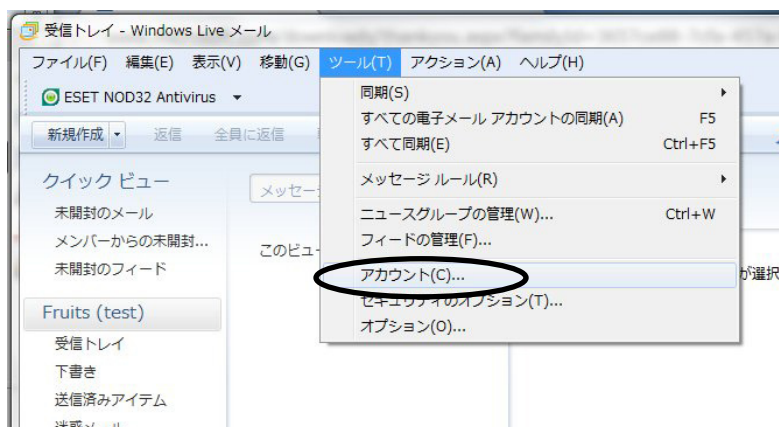


## ⑥メールアカウント設定の確認・追加設定

メニューバー『ツール』をクリック。



『アカウント』をクリックしアカウント画面を開きます。

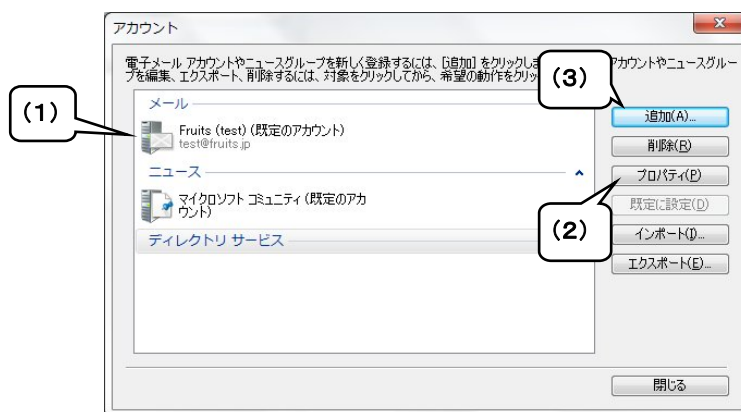


◆設定を確認・変更する場合は

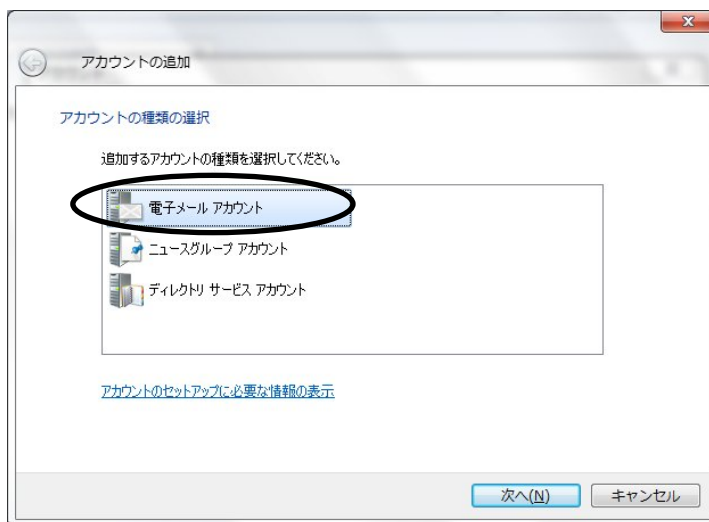
- (1) メールアドレスの上をクリックします。
- (2) プロパティをクリックします。

◆メールアカウントの追加をする場合は

- (3) 『追加』ボタンをクリックします。



「電子メールアカウント」を選び「次へ」ボタンをクリックします。



12ページの「②電子メールアカウントを追加する画面」と同じ画面になりますので、新規作成の手順と同様に設定を行って下さい。

**Windows Live メールの設定は以上で終了です**